

## Rapport de mission de repérage des matériaux et produits contenant de l'amiante avant réalisation de travaux

R. 4412-97 modifié par le décret 2012-639 du 4 mai 2012  
Norme NF X 46-020

### 21 SQUARE BEAUREGARD

1  
77000 MELUN



## A \ INFORMATIONS GENERALES

### A.1 \ DESIGNATION DU BÂTIMENT

Nature du bâtiment :	LOGEMENTS COLLECTIFS	Adresse :	21 SQUARE BEAUREGARD 77000 MELUN
Cat. Du bâtiment :		Bâtiment :	
Etage :		Porte :	1
Ref Cadastrale :	NC	Propriété de :	OPH77 10 AVENUE CHARLES PEGUY 77000 MELUN

### A.2 \ DESIGNATION DU DONNEUR D'ORDRE

Nom :	OPH77	Documents remis :	
Adresse :	10 AVENUE CHARLES PEGUY 77000 MELUN	Moyens mis à disposition :	

### A.3 \ EXECUTION DE LA MISSION

RAPPORT N° :	42LAU0301	Laboratoire d'Analyses :	ITGA
Repérage réalisé le :	10/11/2017	Adresse laboratoire :	3 RUE ARMAND HERPIN LACROIX - CS 46537 35065 RENNES CEDEX
Accompagnateur :		Numéro d'accréditation :	1-5967
Par :	Gaëtan BEDEL	Organisme d'assurance professionnelle :	ALLIANZ
N° certificat :	CPDI3869	Adresse assurance :	Direction Opérations Entreprises 5C Esplanade Charles de Gaulle 33081 BORDEAUX CEDEX
Date d'obtention :	22/04/2016	N° de contrat d'assurance :	55897385
Organisme certificateur	I.CERT PARC EDONIA - BAT G - RUE DE LA TERRE VICTORIA - 35760 SAINT GREGOIRE	Date de validité :	31/12/2017

## B \ CACHET DU DIAGNOSTIQUEUR

**FAIT LE 23/11/2017**

Cabinet : EXPERT HABITAT & INDUSTRIE INGENIERIE

Nom du responsable : **DEMOULIN Frédéric**

Nom du diagnostiqueur : **Gaëtan BEDEL**



## C\ SOMMAIRE

### Table des matières

A \ INFORMATIONS GENERALES .....	2
A.1 \ DESIGNATION DU BÂTIMENT .....	2
A.2 \ DESIGNATION DU DONNEUR D'ORDRE .....	2
A.3 \ EXECUTION DE LA MISSION.....	2
B \ CACHET DU DIAGNOSTIQUEUR .....	2
C\ SOMMAIRE .....	3
D\ CONCLUSIONS .....	4
E \ PROGRAMME DE REPERAGE .....	8
F \ CONDITIONS DE REALISATION DU REPERAGE .....	11
G \ RAPPORTS PRECEDENTS.....	11
H \ RESULTATS DETAILLES DU REPERAGE .....	12
ANNEXE 1 – PHOTOS DES ELEMENTS AMIANTES ET/OU NON AMIANTES.....	23
ANNEXE 3 – PROCES VERBAUX D'ANALYSES.....	28
ATTESTATION(S).....	32
CERTIFICAT DE COMPETENCES .....	33

## D\ CONCLUSIONS

**Dans le cadre de la mission décrite en tête de rapport, il a été repéré des matériaux et produits contenant de l'amiante**

PIECE	ETAGE	ELEMENTS	DESCRIPTIF LABORATOIRE	REPERAGE	Echantillon	METHODE	ETAT	RESULTAT
Salle de bains		Enduit / Peinture béton	Enduit plâtreux blanc + peintures multiples non séparable	Plafonds	42LAU0301P003	RESULTAT ANALYSE	DEGRADATION PARTIELLE	Amiante détecté (Trémolite)
Séjour		Enduit / Peinture béton	Enduit plâtreux blanc en vrac + peinture non séparable	Mur A	42LAU0301P004	RESULTAT ANALYSE	BON ETAT	Amiante détecté (Trémolite)
Chambre 2		Enduit / Peinture	Enduit plâtreux blanc en vrac + peinture non séparable	Plafonds	42LAU0301P006	RESULTAT ANALYSE	BON ETAT	Amiante détecté (Trémolite)
Chambre 1		Dalle de sol	Dalle dure cassante beige	Sols	42LAU0301P007	RESULTAT ANALYSE	BON ETAT	Fr1:Amiante détecté (Chrysotile)
Chambre 1		Dalle de sol	Colle bitumineuse noire non séparable + ragréage gris en vrac non séparable	Sols	42LAU0301P007	RESULTAT ANALYSE	BON ETAT	Fr2:Amiante détecté (Chrysotile)
Cuisine		Enduit / Peinture béton	Enduit plâtreux blanc + peintures multiples non séparable	Plafonds	42LAU0301P003	ZSO	DEGRADATION PARTIELLE	Amiante détecté (Trémolite)
WC		Enduit / Peinture béton	Enduit plâtreux blanc + peintures multiples non séparable	Plafonds	42LAU0301P003	ZSO	DEGRADATION PARTIELLE	Amiante détecté (Trémolite)
Salle de bains		Enduit / Peinture béton	Enduit plâtreux blanc + peintures multiples non séparable	Plafonds	42LAU0301P003	ZSO	DEGRADATION PARTIELLE	Amiante détecté (Trémolite)

PIECE	ETAGE	ELEMENTS	DESCRIPTIF LABORATOIRE	REPERAGE	Echantillon	METHODE	ETAT	RESULTAT
Entrée		Enduit / Peinture	Enduit plâtreux blanc en vrac + peinture non séparable	Plafonds	42LAU0301P006	ZSO	BON ETAT	Amiante détecté (Trémolite)
Chambre 1		Enduit / Peinture	Enduit plâtreux blanc en vrac + peinture non séparable	Plafonds	42LAU0301P006	ZSO	BON ETAT	Amiante détecté (Trémolite)
Cellier		Enduit / Peinture	Enduit plâtreux blanc en vrac + peinture non séparable	Plafonds	42LAU0301P006	ZSO	BON ETAT	Amiante détecté (Trémolite)
Chambre 2		Enduit / Peinture	Enduit plâtreux blanc en vrac + peinture non séparable	Plafonds	42LAU0301P006	ZSO	BON ETAT	Amiante détecté (Trémolite)
Séjour		Enduit / Peinture	Enduit plâtreux blanc en vrac + peinture non séparable	Plafonds	42LAU0301P006	ZSO	BON ETAT	Amiante détecté (Trémolite)
Couloir		Enduit / Peinture	Enduit plâtreux blanc en vrac + peinture non séparable	Plafonds	42LAU0301P006	ZSO	BON ETAT	Amiante détecté (Trémolite)
Entrée		Dalle de sol	Dalle dure cassante beige	Sols	42LAU0301P007	ZSO	BON ETAT	Fr1:Amiante détecté (Chrysotile)
Entrée		Dalle de sol	Colle bitumineuse noire non séparable + ragréage gris en vrac non séparable	Sols	42LAU0301P007	ZSO	BON ETAT	Fr2:Amiante détecté (Chrysotile)
Chambre 1		Dalle de sol	Dalle dure cassante beige	Sols	42LAU0301P007	ZSO	BON ETAT	Fr1:Amiante détecté (Chrysotile)
Chambre 1		Dalle de sol	Colle bitumineuse noire non séparable + ragréage gris en vrac non séparable	Sols	42LAU0301P007	ZSO	BON ETAT	Fr2:Amiante détecté (Chrysotile)
Cellier		Dalle de sol	Dalle dure cassante beige	Sols	42LAU0301P007	ZSO	BON ETAT	Fr1:Amiante détecté (Chrysotile)

PIECE	ETAGE	ELEMENTS	DESCRIPTIF LABORATOIRE	REPERAGE	Echantillon	METHODE	ETAT	RESULTAT
Cellier		Dalle de sol	Colle bitumineuse noire non séparable + ragréage gris en vrac non séparable	Sols	42LAU0301P00 7	ZSO	BON ETAT	Fr2:Amiant e détecté (Chrysotile)
Chambre 2		Dalle de sol	Dalle dure cassante beige	Sols	42LAU0301P00 7	ZSO	BON ETAT	Fr1:Amiant e détecté (Chrysotile)
Chambre 2		Dalle de sol	Colle bitumineuse noire non séparable + ragréage gris en vrac non séparable	Sols	42LAU0301P00 7	ZSO	BON ETAT	Fr2:Amiant e détecté (Chrysotile)
Séjour		Dalle de sol	Dalle dure cassante beige	Sols	42LAU0301P00 7	ZSO	BON ETAT	Fr1:Amiant e détecté (Chrysotile)
Séjour		Dalle de sol	Colle bitumineuse noire non séparable + ragréage gris en vrac non séparable	Sols	42LAU0301P00 7	ZSO	BON ETAT	Fr2:Amiant e détecté (Chrysotile)
Couloir		Dalle de sol	Dalle dure cassante beige	Sols	42LAU0301P00 7	ZSO	BON ETAT	Fr1:Amiant e détecté (Chrysotile)
Couloir		Dalle de sol	Colle bitumineuse noire non séparable + ragréage gris en vrac non séparable	Sols	42LAU0301P00 7	ZSO	BON ETAT	Fr2:Amiant e détecté (Chrysotile)
Chambre 3		Dalle de sol	Dalle dure cassante beige	Sols	42LAU0301P00 7	ZSO	BON ETAT	Fr1:Amiant e détecté (Chrysotile)
Chambre 3		Dalle de sol	Colle bitumineuse noire non séparable + ragréage gris en vrac non séparable	Sols	42LAU0301P00 7	ZSO	BON ETAT	Fr2:Amiant e détecté (Chrysotile)

PIECE	ETAGE	ELEMENTS	DESCRIPTIF LABORATOIRE	REPERAGE	Echantillon	METHODE	ETAT	RESULTAT
Chambre 2		Enduit / Peinture béton	Enduit plâtreux blanc en vrac + peinture non séparable	Mur A	42LAU0301P004	ZSO	BON ETAT	Amiante détecté (Trémolite)
Chambre 2		Enduit / Peinture béton	Enduit plâtreux blanc en vrac + peinture non séparable	Mur B	42LAU0301P004	ZSO	BON ETAT	Amiante détecté (Trémolite)
Chambre 2		Enduit / Peinture béton	Enduit plâtreux blanc en vrac + peinture non séparable	Mur C	42LAU0301P004	ZSO	BON ETAT	Amiante détecté (Trémolite)
Séjour		Enduit / Peinture béton	Enduit plâtreux blanc en vrac + peinture non séparable	Mur A	42LAU0301P004	ZSO	BON ETAT	Amiante détecté (Trémolite)
Séjour		Enduit / Peinture béton	Enduit plâtreux blanc en vrac + peinture non séparable	Mur B	42LAU0301P004	ZSO	BON ETAT	Amiante détecté (Trémolite)
Chambre 3		Enduit / Peinture béton	Enduit plâtreux blanc en vrac + peinture non séparable	Mur A	42LAU0301P004	ZSO	BON ETAT	Amiante détecté (Trémolite)
Chambre 3		Enduit / Peinture béton	Enduit plâtreux blanc en vrac + peinture non séparable	Mur B	42LAU0301P004	ZSO	BON ETAT	Amiante détecté (Trémolite)
Chambre 3		Enduit / Peinture béton	Enduit plâtreux blanc en vrac + peinture non séparable	Mur C	42LAU0301P004	ZSO	BON ETAT	Amiante détecté (Trémolite)
Chambre 3		Enduit / Peinture béton	Enduit plâtreux blanc en vrac + peinture non séparable	Mur D	42LAU0301P004	ZSO	BON ETAT	Amiante détecté (Trémolite)
Chambre 1		Enduit / Peinture béton	Enduit plâtreux blanc en vrac + peinture non séparable	Mur A	42LAU0301P004	ZSO	BON ETAT	Amiante détecté (Trémolite)
Chambre 1		Enduit / Peinture béton	Enduit plâtreux blanc en vrac + peinture non séparable	Mur B	42LAU0301P004	ZSO	BON ETAT	Amiante détecté (Trémolite)
Chambre 1		Enduit / Peinture béton	Enduit plâtreux blanc en vrac + peinture non séparable	Mur C	42LAU0301P004	ZSO	BON ETAT	Amiante détecté (Trémolite)

PIECE	ETAGE	ELEMENTS	DESCRIPTIF LABORATOIRE	REPERAGE	Echantillon	METHODE	ETAT	RESULTAT
Entrée		Enduit / Peinture béton	Enduit plâtreux blanc en vrac + peinture non séparable	Mur B	42LAU0301P004	ZSO	BON ETAT	Amiante détecté (Trémolite)
Entrée		Enduit / Peinture béton	Enduit plâtreux blanc en vrac + peinture non séparable	Mur D	42LAU0301P004	ZSO	BON ETAT	Amiante détecté (Trémolite)
Couloir		Enduit / Peinture béton	Enduit plâtreux blanc en vrac + peinture non séparable	Mur D	42LAU0301P004	ZSO	BON ETAT	Amiante détecté (Trémolite)
Couloir		Enduit / Peinture béton	Enduit plâtreux blanc en vrac + peinture non séparable	Mur H	42LAU0301P004	ZSO	BON ETAT	Amiante détecté (Trémolite)
Cellier		Enduit / Peinture béton	Enduit plâtreux blanc en vrac + peinture non séparable	Mur B	42LAU0301P004	ZSO	BON ETAT	Amiante détecté (Trémolite)

ZSO : Zone de Similitude d'Ouvrage

Liste des locaux non visités concernés par les travaux et justification

PIECE	ETAGE	STATUT DE VISITE
NEANT		

Liste des éléments non inspectés et justification

PIECE	ETAGE	ELEMENTS	REPERAGE	RESULTAT
NEANT				

## E \ PROGRAMME DE REPERAGE

PIECES CONCERNEES	PERIMETRE DU REPERAGE	REPERAGE	TRAVAUX	ELEMENTS	Echantillonnage	REMARQUES PARTICULIERES
	LOGEMENTS COLLECTIFS		Selon BT			



RECU 16-300710

**OFFICE PUBLIC DE L'HABITAT 77** PAGE N° 1

<b>NOM ET ADRESSE DE L'EXPÉDITEUR</b>		<b>BON DE TRAVAUX N° 2017 24867</b>	
OFFICE PUBLIC DE L'HABITAT 77 AGENCE DE VAL DE SEINE 10 Avenue Charles Péguy 77000 MELUN Tél : 01.64.14.11.11 Fax : 01.64.14.14.94 Siret : 277 700 019 00015		EXPERT HABITAT INGENIERIE 21 RUE D'ALBERT 62450 AVESNES LES BAPAUME	
Réf. fournisseur	F / 5149	Téléphone 0321734144	
Marché n°	2017 4473 1	<b>ÉMETTEUR</b> JOUSSE FREDERIC	
Provenance			
Objet	HONORAIRES		
<b>SERVICE</b>	V.SEINE Techniciens		
<b>LOCALISATION</b>	Programme 42 MELUN - BEAUREGARD		
	Tranche 1 Ensemble D000 Escalier AU Étage 03 Logement 1 Module 42LAU0301		
<b>ADRESSE</b>	21 SQUARE BEAUREGARD 77000 MELUN		

**DELAI D'EXECUTION** : JOUR PERIODE DU 31-10-2017 AU 31-10-2017

ARTICLE	DÉSIGNATION	QUANTITÉ	PRIX UNITAIRE H.T.	TOTAL H.T.
AM45	REPERAGE AMIANTE AVANT TRAVAUX - TVX D'ENTRETIENS OU RÉPARATIONS ENTRE 1 A SOL COMPLET + PEINTURE 06.96.40.91.88	1,00	5,00	5,00
AM173	ANALYSE EN LABORATOIRE - ANALYSE MET ANALYSE DE 1 A 10 PRELEVEMENTS ISSUS	10,00	48,00	480,00
<b>TOTAL H.T.</b>				485,00
<b>H.T. ACTUALISE</b>				485,00
<b>COEFFICIENT REGIONAL</b>				
<b>RABAIS</b>				
<b>TOTAL H.T.</b>				
<b>T.V.A.</b>	20,00 %			97,00
<b>TOTAL T.T.C.</b>				582,00

AFFECTATION BUDGETAIRE		CODES STRUCTURE ET SCHEMA		TECHNI	
CODE BUDGET	RUBRIQUE	INSTANCES	SVLA	LIBELLÉ DU POSTE BUDGETAIRE	MONTANT T.T.C.
1 HONAMIA	A760	VLS		HONORAIRES DIAG AMIANTE	582,00

AFFECTATION ANALYTIQUE		REFERENCES PATRIMOINE	REFERENCES OCCUPANT	MONTANT T.T.C.
CODE BUDGET				
1 HONAMIA	42 1	D000 AU 42LAU0301	L 24486	582,00

Voir en page 2 la suite du BON DE TRAVAUX N° 2017 24867

ORIGINAL À CONSERVER PAR LE DESTINATAIRE

<b>OFFICE PUBLIC DE L'HABITAT 77</b>		PAGE N° 2
<b>BON DE TRAVAUX</b>		N° 2017 24867
		Édité le 31-10-2017
Le Service Émetteur		
Frédéric SOUSSE Technicien		
<b>ACCUSÉ DE RÉCEPTION À RETOURNER AU RESPONSABLE D'ANTENNE DES LA FIN DE L'EXECUTION DES TRAVAUX</b>		
JE SOUSSIGNÉ ONT BIEN ÉTÉ EFFECTUÉES PAR L'ENTREPRISE		CERTIFIE QUE LES RÉPARATIONS FAISANT L'OBJET DU B.T. N° 2017 24867 LE
HEURE D'ARRIVÉE :	SIGNATURE DU LOCATAIRE	SIGNATURE DU REPRÉSENTANT
HEURE DE DÉPART :		POUR L'ENTREPRISE

ORIGINAL À CONSERVER PAR LE DESTINATAIRE

**ELEMENTS A SONDER OU A ANALYSER NON PRESENTS:**

Rapport N° : 42LAU0301      10/11/2017  
Date d'édition : 23/11/2017

10/34

## F \ CONDITIONS DE REALISATION DU REPERAGE

Le repérage amiante avant travaux, contient les informations sur la présence d'amiante dans les matériaux et produits du bâtiment afin d'informer les intervenants réalisant des activités ou interventions sur des matériaux et/ou équipements susceptibles de libérer des fibres d'amiante selon la liste citée dans le cadre E.

Il consiste à identifier et localiser, par inspections visuelles et investigations approfondies pouvant être destructives, l'ensemble des matériaux et produits contenant de l'amiante incorporés ou faisant indissociablement corps avec les locaux et les zones de l'immeuble objet des travaux.

Lorsque l'absence de marquages spécifiques ou de documents ne permet pas à l'opérateur de repérage d'attester de la présence ou de la non présence d'amiante dans les matériaux et produits, des prélèvements seront effectués afin de déterminer par analyse la présence ou non d'amiante.

Procédures de prélèvement :

Les prélèvements sur des matériaux ou produits susceptibles de contenir de l'amiante sont réalisés en vertu des dispositions du Code du Travail. Le matériel de prélèvement est adapté à l'opération à réaliser afin de générer le minimum de poussières. Dans le cas où une émission de poussières est prévisible, le matériau ou produit est mouillé à l'eau à l'endroit du prélèvement (sauf risque électrique) et, si nécessaire, une protection est mise en place au sol ; de même, le point de prélèvement est stabilisé après l'opération (pulvérisation de vernis ou de laque, par exemple).

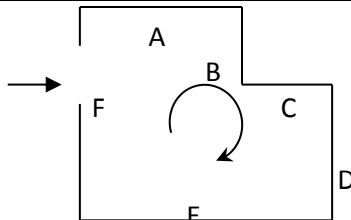
Pour chaque prélèvement, des outils propres et des gants à usage unique sont utilisés afin d'éliminer tout risque de contamination croisée. Dans tous les cas, les équipements de protection individuelle sont à usage unique.

L'accès à la zone à risque (sphère de 1 à 2 mètres autour du point de prélèvement) est interdit pendant l'opération. Si l'accompagnateur doit s'y tenir, il porte les mêmes équipements de protection individuelle que l'opérateur de repérage.

L'échantillon est immédiatement conditionné, après son prélèvement, dans un double emballage individuel étanche.

Les informations sur toutes les conditions existantes au moment du prélèvement susceptible d'influencer l'interprétation des résultats des analyses (environnement du matériau, contamination éventuelle, etc.) seront, le cas échéant, mentionnées dans la fiche d'identification et de cotation en annexe.

Sens du repérage pour évaluer un local :



## G \ RAPPORTS PRECEDENTS

NEANT

## H \ RESULTATS DETAILLES DU REPERAGE

LISTE DES LOCAUX / PARTIES D'IMMEUBLE VISITEES/NON VISITEES CONCERNEES PAR LES TRAVAUX ET JUSTIFICATION

PIECE	ETAGE	JUSTIFICATION	VISITE	TRAVAUX
Entrée			OUI	CONCERNEE
Cuisine			OUI	CONCERNEE
WC			OUI	CONCERNEE
Chambre 1			OUI	CONCERNEE
Cellier			OUI	CONCERNEE
Chambre 2			OUI	CONCERNEE
Séjour			OUI	CONCERNEE
Couloir			OUI	CONCERNEE
Chambre 3			OUI	CONCERNEE
Salle de bains			OUI	CONCERNEE

### DESCRIPTION DES REVETEMENTS EN PLACE AU JOUR DE LA VISITE

PIECE	MUR1	MUR2	MUR3	MUR4	PLANCHER BAS	PLANCHER HAUT	PORTES	FENETRE1	FENETRE2
Entrée	Mâchefer	Béton			Dalle de sol	Enduit			
Cuisine	Béton	Mâchefer			Carrelage	Enduit			
WC	Mâchefer	Béton			Carrelage	Enduit			
Chambre 1	Béton	Mâchefer			Dalle de sol	Enduit			
Cellier	Mâchefer	Béton			Dalle de sol	Enduit			
Chambre 2	Béton	Mâchefer			Dalle de sol	Enduit			
Séjour	Béton	Mâchefer			Dalle de sol	Enduit			
Couloir	Mâchefer	Béton			Dalle de sol	Enduit			
Chambre 3	Béton				Dalle de sol	Enduit			
Salle de bains	Béton	Mâchefer			Carrelage	Enduit			

**LA LISTE DES MATERIAUX OU PRODUITS CONTENANT DE L'AMIANTE, SUR ZONE DE SIMILITUDE D'OUVRAGE ET SUR JUGEMENT PERSONNEL**

PIECE	ETAGE	ELEMENTS	DESCRIPTIF LABORATOIRE	Echantillon	REPERAGE	ETAT	RESULTAT	METHODE
Cuisine		Enduit / Peinture béton	Enduit plâtreux blanc + peintures multiples non séparable	42LAU0301P003	Plafonds	DEGRADATION PARTIELLE	Amiante détecté (Trémolite)	ZSO
WC		Enduit / Peinture béton	Enduit plâtreux blanc + peintures multiples non séparable	42LAU0301P003	Plafonds	DEGRADATION PARTIELLE	Amiante détecté (Trémolite)	ZSO
Salle de bains		Enduit / Peinture béton	Enduit plâtreux blanc + peintures multiples non séparable	42LAU0301P003	Plafonds	DEGRADATION PARTIELLE	Amiante détecté (Trémolite)	ZSO
Entrée		Enduit / Peinture	Enduit plâtreux blanc en vrac + peinture non séparable	42LAU0301P006	Plafonds	BON ETAT	Amiante détecté (Trémolite)	ZSO
Chambre 1		Enduit / Peinture	Enduit plâtreux blanc en vrac + peinture non séparable	42LAU0301P006	Plafonds	BON ETAT	Amiante détecté (Trémolite)	ZSO
Cellier		Enduit / Peinture	Enduit plâtreux blanc en vrac + peinture non séparable	42LAU0301P006	Plafonds	BON ETAT	Amiante détecté (Trémolite)	ZSO
Chambre 2		Enduit / Peinture	Enduit plâtreux blanc en vrac + peinture non séparable	42LAU0301P006	Plafonds	BON ETAT	Amiante détecté (Trémolite)	ZSO
Séjour		Enduit / Peinture	Enduit plâtreux blanc en vrac + peinture non séparable	42LAU0301P006	Plafonds	BON ETAT	Amiante détecté (Trémolite)	ZSO
Couloir		Enduit / Peinture	Enduit plâtreux blanc en vrac + peinture non séparable	42LAU0301P006	Plafonds	BON ETAT	Amiante détecté (Trémolite)	ZSO
Entrée		Dalle de sol	Dalle dure cassante beige	42LAU0301P007	Sols	BON ETAT	Fr1:Amiante détecté (Chrysotile)	ZSO
Entrée		Dalle de sol	Colle bitumineuse noire non	42LAU0301P007	Sols	BON ETAT	Fr2:Amiante détecté (Chrysotile)	ZSO

PIECE	ETAGE	ELEMENTS	DESCRIPTIF LABORATOIRE	Echantillon	REPERAGE	ETAT	RESULTAT	METHODE
			séparable + ragréage gris en vrac non séparable					
Chambre 1		Dalle de sol	Dalle dure cassante beige	42LAU0301P00 7	Sols	BON ETAT	Fr1:Amiant e détecté (Chrysotile)	ZSO
Chambre 1		Dalle de sol	Colle bitumineuse noire non séparable + ragréage gris en vrac non séparable	42LAU0301P00 7	Sols	BON ETAT	Fr2:Amiant e détecté (Chrysotile)	ZSO
Cellier		Dalle de sol	Dalle dure cassante beige	42LAU0301P00 7	Sols	BON ETAT	Fr1:Amiant e détecté (Chrysotile)	ZSO
Cellier		Dalle de sol	Colle bitumineuse noire non séparable + ragréage gris en vrac non séparable	42LAU0301P00 7	Sols	BON ETAT	Fr2:Amiant e détecté (Chrysotile)	ZSO
Chambre 2		Dalle de sol	Dalle dure cassante beige	42LAU0301P00 7	Sols	BON ETAT	Fr1:Amiant e détecté (Chrysotile)	ZSO
Chambre 2		Dalle de sol	Colle bitumineuse noire non séparable + ragréage gris en vrac non séparable	42LAU0301P00 7	Sols	BON ETAT	Fr2:Amiant e détecté (Chrysotile)	ZSO
Séjour		Dalle de sol	Dalle dure cassante beige	42LAU0301P00 7	Sols	BON ETAT	Fr1:Amiant e détecté (Chrysotile)	ZSO
Séjour		Dalle de sol	Colle bitumineuse noire non séparable + ragréage gris en vrac non séparable	42LAU0301P00 7	Sols	BON ETAT	Fr2:Amiant e détecté (Chrysotile)	ZSO
Couloir		Dalle de sol	Dalle dure cassante beige	42LAU0301P00 7	Sols	BON ETAT	Fr1:Amiant e détecté (Chrysotile)	ZSO

PIECE	ETAGE	ELEMENTS	DESCRIPTIF LABORATOIRE	Echantillon	REPERAGE	ETAT	RESULTAT	METHODE
Couloir		Dalle de sol	Colle bitumineuse noire non séparable + ragréage gris en vrac non séparable	42LAU0301P007	Sols	BON ETAT	Fr2:Amiante détecté (Chrysotile)	ZSO
Chambre 3		Dalle de sol	Dalle dure cassante beige	42LAU0301P007	Sols	BON ETAT	Fr1:Amiante détecté (Chrysotile)	ZSO
Chambre 3		Dalle de sol	Colle bitumineuse noire non séparable + ragréage gris en vrac non séparable	42LAU0301P007	Sols	BON ETAT	Fr2:Amiante détecté (Chrysotile)	ZSO
Chambre 2		Enduit / Peinture béton	Enduit plâtreux blanc en vrac + peinture non séparable	42LAU0301P004	Mur A	BON ETAT	Amiante détecté (Trémolite)	ZSO
Chambre 2		Enduit / Peinture béton	Enduit plâtreux blanc en vrac + peinture non séparable	42LAU0301P004	Mur B	BON ETAT	Amiante détecté (Trémolite)	ZSO
Chambre 2		Enduit / Peinture béton	Enduit plâtreux blanc en vrac + peinture non séparable	42LAU0301P004	Mur C	BON ETAT	Amiante détecté (Trémolite)	ZSO
Séjour		Enduit / Peinture béton	Enduit plâtreux blanc en vrac + peinture non séparable	42LAU0301P004	Mur A	BON ETAT	Amiante détecté (Trémolite)	ZSO
Séjour		Enduit / Peinture béton	Enduit plâtreux blanc en vrac + peinture non séparable	42LAU0301P004	Mur B	BON ETAT	Amiante détecté (Trémolite)	ZSO
Chambre 3		Enduit / Peinture béton	Enduit plâtreux blanc en vrac + peinture non séparable	42LAU0301P004	Mur A	BON ETAT	Amiante détecté (Trémolite)	ZSO
Chambre 3		Enduit / Peinture béton	Enduit plâtreux blanc en vrac + peinture non séparable	42LAU0301P004	Mur B	BON ETAT	Amiante détecté (Trémolite)	ZSO
Chambre 3		Enduit / Peinture béton	Enduit plâtreux blanc en vrac +	42LAU0301P004	Mur C	BON ETAT	Amiante détecté (Trémolite)	ZSO

PIECE	ETAGE	ELEMENTS	DESCRIPTIF LABORATOIRE	Echantillon	REPERAGE	ETAT	RESULTAT	METHODE
			peinture non séparable					
Chambre 3		Enduit / Peinture béton	Enduit plâtreux blanc en vrac + peinture non séparable	42LAU0301P004	Mur D	BON ETAT	Amiante détecté (Trémolite)	ZSO
Chambre 1		Enduit / Peinture béton	Enduit plâtreux blanc en vrac + peinture non séparable	42LAU0301P004	Mur A	BON ETAT	Amiante détecté (Trémolite)	ZSO
Chambre 1		Enduit / Peinture béton	Enduit plâtreux blanc en vrac + peinture non séparable	42LAU0301P004	Mur B	BON ETAT	Amiante détecté (Trémolite)	ZSO
Chambre 1		Enduit / Peinture béton	Enduit plâtreux blanc en vrac + peinture non séparable	42LAU0301P004	Mur C	BON ETAT	Amiante détecté (Trémolite)	ZSO
Entrée		Enduit / Peinture béton	Enduit plâtreux blanc en vrac + peinture non séparable	42LAU0301P004	Mur B	BON ETAT	Amiante détecté (Trémolite)	ZSO
Entrée		Enduit / Peinture béton	Enduit plâtreux blanc en vrac + peinture non séparable	42LAU0301P004	Mur D	BON ETAT	Amiante détecté (Trémolite)	ZSO
Couloir		Enduit / Peinture béton	Enduit plâtreux blanc en vrac + peinture non séparable	42LAU0301P004	Mur D	BON ETAT	Amiante détecté (Trémolite)	ZSO
Couloir		Enduit / Peinture béton	Enduit plâtreux blanc en vrac + peinture non séparable	42LAU0301P004	Mur H	BON ETAT	Amiante détecté (Trémolite)	ZSO
Cellier		Enduit / Peinture béton	Enduit plâtreux blanc en vrac + peinture non séparable	42LAU0301P004	Mur B	BON ETAT	Amiante détecté (Trémolite)	ZSO

ZSO : Zone de Similitude d'Ouvrage



**LA LISTE DES MATERIAUX OU PRODUITS CONTENANT DE L'AMIANTE, APRES ANALYSE**

PIECE	ETAGE	ELEMENTS	DESCRIPTIF LABORATOIRE	Echantillon	REPERAGE	ETAT	RESULTAT
Salle de bains		Enduit / Peinture béton	Enduit plâtreux blanc + peintures multiples non séparable	42LAU0301P003	Plafonds	DEGRADATION PARTIELLE	Amiante détecté (Trémolite)
Séjour		Enduit / Peinture béton	Enduit plâtreux blanc en vrac + peinture non séparable	42LAU0301P004	Mur A	BON ETAT	Amiante détecté (Trémolite)
Chambre 2		Enduit / Peinture	Enduit plâtreux blanc en vrac + peinture non séparable	42LAU0301P006	Plafonds	BON ETAT	Amiante détecté (Trémolite)
Chambre 1		Dalle de sol	Dalle dure cassante beige	42LAU0301P007	Sols	BON ETAT	Fr1:Amiante détecté (Chrysotile)
Chambre 1		Dalle de sol	Colle bitumineuse noire non séparable + ragréage gris en vrac non séparable	42LAU0301P007	Sols	BON ETAT	Fr2:Amiante détecté (Chrysotile)

ZSO : Zone de Similitude d'Ouvrage

**LA LISTE DES MATERIAUX SUSCEPTIBLES DE CONTENIR DE L'AMIANTE, MAIS N'EN CONTENANT PAS.**

PIECE	ETAGE	ELEMENTS	DESCRIPTIF LABORATOIRE	Echantillon	REPERAGE	ETAT	RESULTAT	METHODE
Cuisine		Enduit / Peinture béton	Enduit plâtreux blanc en vrac + peintures multiples non séparable	42LAU0301P001	Mur A	BON ETAT	Amiante non détecté	RESULTAT ANALYSE
WC		Enduit / Peinture	Enduit plâtreux blanc en vrac + peinture non séparable + matériau gris en faible quantité en vrac hétérogène non séparable	42LAU0301P002	Mur A	BON ETAT	Amiante non détecté	RESULTAT ANALYSE
Cellier		Enduit / Peinture béton	Enduit beige en vrac hétérogène + peinture non séparable	42LAU0301P005	Mur A	BON ETAT	Amiante non détecté	RESULTAT ANALYSE

Rapport N° : 42LAU0301 10/11/2017

Date d'édition : 23/11/2017

17/34

PIECE	ETAGE	ELEMENTS	DESCRIPTIF LABORATOIRE	Echantillon	REPERAGE	ETAT	RESULTAT	METHODE
Cuisine		Carrelage	Colle grise non séparable + joint cassant gris non séparable + matériau compact gris hétérogène + carrelage	42LAU0301P008	Sols	BON ETAT	Amiante non détecté	RESULTAT ANALYSE
Chambre 1		Dalle de sol	Matériau compact gris hétérogène	42LAU0301P007	Sols	BON ETAT	Fr3:Amiante non détecté	RESULTAT ANALYSE
Cuisine		Carrelage	Colle grise non séparable + joint cassant gris non séparable + matériau compact gris hétérogène + carrelage	42LAU0301P008	Sols	BON ETAT	Amiante non détecté	ZSO
WC		Carrelage	Colle grise non séparable + joint cassant gris non séparable + matériau compact gris hétérogène + carrelage	42LAU0301P008	Sols	BON ETAT	Amiante non détecté	ZSO
Salle de bains		Carrelage	Colle grise non séparable + joint cassant gris non séparable + matériau compact gris hétérogène + carrelage	42LAU0301P008	Sols	BON ETAT	Amiante non détecté	ZSO
Entrée		Dalle de sol	Matériau compact gris hétérogène	42LAU0301P007	Sols	BON ETAT	Fr3:Amiante non détecté	ZSO
Chambre 1		Dalle de sol	Matériau compact gris hétérogène	42LAU0301P007	Sols	BON ETAT	Fr3:Amiante non détecté	ZSO
Cellier		Dalle de sol	Matériau compact gris hétérogène	42LAU0301P007	Sols	BON ETAT	Fr3:Amiante non détecté	ZSO

PIECE	ETAGE	ELEMENTS	DESCRIPTIF LABORATOIRE	Echantillon	REPERAGE	ETAT	RESULTAT	METHODE
Chambre 2		Dalle de sol	Matériau compact gris hétérogène	42LAU0301P007	Sols	BON ETAT	Fr3:Amiante non détecté	ZSO
Séjour		Dalle de sol	Matériau compact gris hétérogène	42LAU0301P007	Sols	BON ETAT	Fr3:Amiante non détecté	ZSO
Couloir		Dalle de sol	Matériau compact gris hétérogène	42LAU0301P007	Sols	BON ETAT	Fr3:Amiante non détecté	ZSO
Chambre 3		Dalle de sol	Matériau compact gris hétérogène	42LAU0301P007	Sols	BON ETAT	Fr3:Amiante non détecté	ZSO
Entrée		Enduit / Peinture béton	Enduit beige en vrac hétérogène + peinture non séparable	42LAU0301P005	Mur A	BON ETAT	Amiante non détecté	ZSO
Entrée		Enduit / Peinture béton	Enduit beige en vrac hétérogène + peinture non séparable	42LAU0301P005	Mur C	BON ETAT	Amiante non détecté	ZSO
Couloir		Enduit / Peinture béton	Enduit beige en vrac hétérogène + peinture non séparable	42LAU0301P005	Mur A	BON ETAT	Amiante non détecté	ZSO
Couloir		Enduit / Peinture béton	Enduit beige en vrac hétérogène + peinture non séparable	42LAU0301P005	Mur B	BON ETAT	Amiante non détecté	ZSO
Couloir		Enduit / Peinture béton	Enduit beige en vrac hétérogène + peinture non séparable	42LAU0301P005	Mur C	BON ETAT	Amiante non détecté	ZSO
Couloir		Enduit / Peinture béton	Enduit beige en vrac hétérogène + peinture non séparable	42LAU0301P005	Mur E	BON ETAT	Amiante non détecté	ZSO
Couloir		Enduit / Peinture béton	Enduit beige en vrac hétérogène + peinture non séparable	42LAU0301P005	Mur F	BON ETAT	Amiante non détecté	ZSO

PIECE	ETAGE	ELEMENTS	DESCRIPTIF LABORATOIRE	Echantillon	REPERAGE	ETAT	RESULTAT	METHODE
Couloir		Enduit / Peinture béton	Enduit beige en vrac hétérogène + peinture non séparable	42LAU0301P005	Mur G	BON ETAT	Amiante non détecté	ZSO
Couloir		Enduit / Peinture béton	Enduit beige en vrac hétérogène + peinture non séparable	42LAU0301P005	Mur I	BON ETAT	Amiante non détecté	ZSO
Couloir		Enduit / Peinture béton	Enduit beige en vrac hétérogène + peinture non séparable	42LAU0301P005	Mur J	BON ETAT	Amiante non détecté	ZSO
Cuisine		Enduit / Peinture béton	Enduit plâtreux blanc en vrac + peintures multiples non séparable	42LAU0301P001	Mur A	BON ETAT	Amiante non détecté	ZSO
Cuisine		Enduit / Peinture béton	Enduit plâtreux blanc en vrac + peintures multiples non séparable	42LAU0301P001	Mur B	BON ETAT	Amiante non détecté	ZSO
Cuisine		Enduit / Peinture béton	Enduit plâtreux blanc en vrac + peintures multiples non séparable	42LAU0301P001	Mur C	BON ETAT	Amiante non détecté	ZSO
WC		Enduit / Peinture	Enduit plâtreux blanc en vrac + peinture non séparable + matériau gris en faible quantité en vrac hétérogène non séparable	42LAU0301P002	Mur A	BON ETAT	Amiante non détecté	ZSO
WC		Enduit / Peinture	Enduit plâtreux blanc en vrac + peinture non séparable + matériau gris en faible quantité en vrac	42LAU0301P002	Mur C	BON ETAT	Amiante non détecté	ZSO

PIECE	ETAGE	ELEMENTS	DESCRIPTIF LABORATOIRE	Echantillon	REPERAGE	ETAT	RESULTAT	METHODE
			hétérogène non séparable					
WC		Enduit / Peinture	Enduit plâtreux blanc en vrac + peinture non séparable + matériau gris en faible quantité en vrac hétérogène non séparable	42LAU0301P002	Mur D	BON ETAT	Amiante non détecté	ZSO
Salle de bains		Enduit / Peinture béton	Enduit plâtreux blanc en vrac + peintures multiples non séparable	42LAU0301P001	Mur A	BON ETAT	Amiante non détecté	ZSO
Salle de bains		Enduit / Peinture béton	Enduit plâtreux blanc en vrac + peintures multiples non séparable	42LAU0301P001	Mur B	BON ETAT	Amiante non détecté	ZSO
Salle de bains		Enduit / Peinture béton	Enduit plâtreux blanc en vrac + peintures multiples non séparable	42LAU0301P001	Mur C	BON ETAT	Amiante non détecté	ZSO
Cellier		Enduit / Peinture béton	Enduit beige en vrac hétérogène + peinture non séparable	42LAU0301P005	Mur A	BON ETAT	Amiante non détecté	ZSO
Cellier		Enduit / Peinture béton	Enduit beige en vrac hétérogène + peinture non séparable	42LAU0301P005	Mur C	BON ETAT	Amiante non détecté	ZSO
Cellier		Enduit / Peinture béton	Enduit beige en vrac hétérogène + peinture non séparable	42LAU0301P005	Mur D	BON ETAT	Amiante non détecté	ZSO
Chambre 2		Enduit / Peinture béton	Enduit beige en vrac hétérogène + peinture non séparable	42LAU0301P005	Mur D	BON ETAT	Amiante non détecté	ZSO

PIECE	ETAGE	ELEMENTS	DESCRIPTIF LABORATOIRE	Echantillon	REPERAGE	ETAT	RESULTAT	METHODE
Séjour		Enduit / Peinture béton	Enduit beige en vrac hétérogène + peinture non séparable	42LAU0301P005	Mur D	BON ETAT	Amiante non détecté	ZSO
WC		Enduit / Peinture béton	Enduit plâtreux blanc en vrac + peintures multiples non séparable	42LAU0301P001	Mur B	BON ETAT	Amiante non détecté	ZSO
Salle de bains		Enduit / Peinture	Enduit plâtreux blanc en vrac + peinture non séparable + matériau gris en faible quantité en vrac hétérogène non séparable	42LAU0301P002	Mur D	BON ETAT	Amiante non détecté	ZSO
Chambre 1		Enduit / Peinture béton	Enduit beige en vrac hétérogène + peinture non séparable	42LAU0301P005	Mur D	BON ETAT	Amiante non détecté	ZSO

ZSO : Zone de Similitude d'Ouvrage

## ANNEXE 1 – PHOTOS DES ELEMENTS AMIANTES ET/OU NON AMIANTES

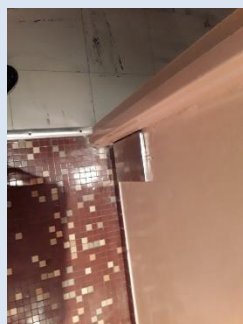
PRELEVEMENT : 42LAU0301P001			
NOM DU CLIENT	NUMERO DU DOSSIER		PIECE OU LOCAL
OPH77	42LAU0301 10/11/2017		Cuisine
ELEMENT	DESCRIPTIF DU LABORATOIRE	DATE DE PRELEVEMENT	NOM DE L'OPERATEUR
Enduit / Peinture béton	Enduit plâtreux blanc en vrac + peintures multiples non séparable	10/11/2017	BEDEL Gaëtan
LOCALISATION		RESULTAT	
Mur A		Amiante non détecté	

### EMPLACEMENT



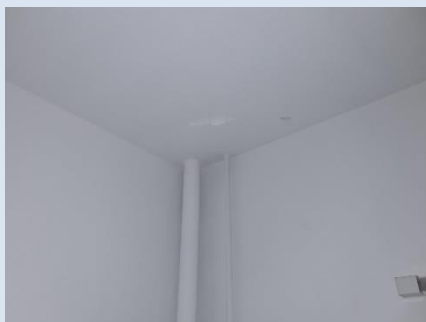
PRELEVEMENT : 42LAU0301P002			
NOM DU CLIENT	NUMERO DU DOSSIER		PIECE OU LOCAL
OPH77	42LAU0301 10/11/2017		WC
ELEMENT	DESCRIPTIF DU LABORATOIRE	DATE DE PRELEVEMENT	NOM DE L'OPERATEUR
Enduit / Peinture	Enduit plâtreux blanc en vrac + peinture non séparable + matériau gris en faible quantité en vrac hétérogène non séparable	10/11/2017	BEDEL Gaëtan
LOCALISATION		RESULTAT	
Mur A		Amiante non détecté	

EMPLACEMENT



PRELEVEMENT : 42LAU0301P003			
NOM DU CLIENT	NUMERO DU DOSSIER		PIECE OU LOCAL
OPH77	42LAU0301 10/11/2017		Salle de bains
ELEMENT	DESCRIPTIF DU LABORATOIRE	DATE DE PRELEVEMENT	NOM DE L'OPERATEUR
Enduit / Peinture béton	Enduit plâtreux blanc + peintures multiples non séparable	10/11/2017	BEDEL Gaëtan
LOCALISATION		RESULTAT	
Plafonds		Amiante détecté (Trémolite)	

EMPLACEMENT





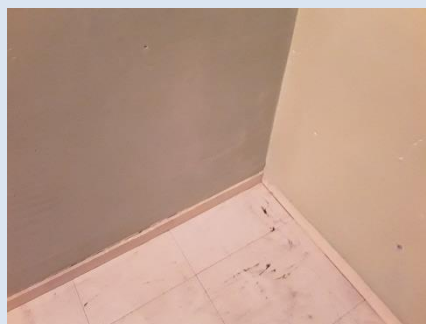
PRELEVEMENT : 42LAU0301P004			
NOM DU CLIENT	NUMERO DU DOSSIER	PIECE OU LOCAL	
OPH77	42LAU0301 10/11/2017	Séjour	
ELEMENT	DESCRIPTIF DU LABORATOIRE	DATE DE PRELEVEMENT	NOM DE L'OPERATEUR
Enduit / Peinture béton	Enduit plâtreux blanc en vrac + peinture non séparable	10/11/2017	BEDEL Gaëtan
LOCALISATION		RESULTAT	
Mur A		Amiante détecté (Trémolite)	

EMPLACEMENT



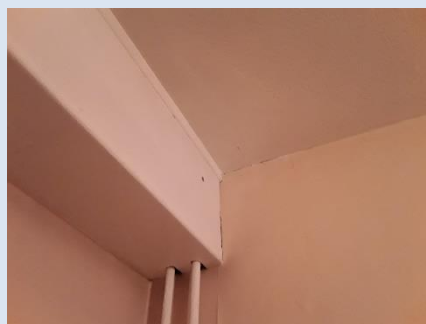
PRELEVEMENT : 42LAU0301P005			
NOM DU CLIENT	NUMERO DU DOSSIER	PIECE OU LOCAL	
OPH77	42LAU0301 10/11/2017	Cellier	
ELEMENT	DESCRIPTIF DU LABORATOIRE	DATE DE PRELEVEMENT	NOM DE L'OPERATEUR
Enduit / Peinture béton	Enduit beige en vrac hétérogène + peinture non séparable	10/11/2017	BEDEL Gaëtan
LOCALISATION		RESULTAT	
Mur A		Amiante non détecté	

EMPLACEMENT



PRELEVEMENT : 42LAU0301P006			
NOM DU CLIENT	NUMERO DU DOSSIER	PIECE OU LOCAL	
OPH77	42LAU0301 10/11/2017	Chambre 2	
ELEMENT	DESCRIPTIF DU LABORATOIRE	DATE DE PRELEVEMENT	NOM DE L'OPERATEUR
Enduit / Peinture	Enduit plâtreux blanc en vrac + peinture non séparable	10/11/2017	BEDEL Gaëtan
LOCALISATION		RESULTAT	
Plafonds		Amiante détecté (Trémolite)	

EMPLACEMENT



PRELEVEMENT : 42LAU0301P007			
NOM DU CLIENT	NUMERO DU DOSSIER	PIECE OU LOCAL	
OPH77	42LAU0301 10/11/2017	Chambre 1	
ELEMENT	DESCRIPTIF DU LABORATOIRE	DATE DE PRELEVEMENT	NOM DE L'OPERATEUR
Dalle de sol	Dalle dure cassante beige	10/11/2017	BEDEL Gaëtan
LOCALISATION		RESULTAT	
Sols		Fr1:Amiante détecté (Chrysotile)	

EMPLACEMENT



PRELEVEMENT : 42LAU0301P008			
NOM DU CLIENT	NUMERO DU DOSSIER		PIECE OU LOCAL
OPH77	42LAU0301 10/11/2017		Cuisine
ELEMENT	DESCRIPTIF DU LABORATOIRE	DATE DE PRELEVEMENT	NOM DE L'OPERATEUR
Carrelage	Colle grise non séparable + joint cassant gris non séparable + matériau compact gris hétérogène + carrelage	10/11/2017	BEDEL Gaëtan
LOCALISATION		RESULTAT	
Sols		Amiante non détecté	
EMPLACEMENT			



## ANNEXE 3 – PROCES VERBAUX D'ANALYSES



RAPPORT D'ESSAI N° IT071711-27039 EN DATE DU 20/11/2017  
RECHERCHE ET IDENTIFICATION D'AMIANTE SUR UN PRELEVEMENT DE MATERIAU

Ce rapport d'essai ne concerne que les échantillons soumis à l'analyse.

**Client :**  
EXPERT HABITAT & INDUSTRIE INGENIERIE (COMPTE MATERIAUX)  
21 route d'Albert  
62450 AVESNES LES BAPAUME

**Prélèvement :**  
Commande ITGA : IT0717-110001  
Echantillon ITGA : IT071711-27039  
Reçu au laboratoire le : 16/11/2017

**Ref. Client :**

Commande	42LAU0301-01
Dossier client	42LAU0301-01 - 21 SQUARE BEAUREGARD 77000 MELUN
Echantillon	42LAU0301P001 / LOGEMENTS COLLECTIFS - - - / Cuisine Mur A Enduit Peinture béton
Description ITGA	Enduit plâtreux blanc en vrac / Peintures multiples

**Préparation :**

Effectuée de façon à être représentative de l'échantillon

- pour une analyse au Microscope Electronique à Transmission Analytique (META) : broyage mécanique, récupération de poussières sur grille de microscope électronique (méthode interne IT 085 ou IT 286)

**Technique Analytique :**

- Microscope Electronique à Transmission Analytique (parties pertinentes de la norme NF X 43-050)

**Résultat :**

Fraction Analysée	Technique analytique et date d'analyse	Résultat	Type d'amiante	Nb de préparations
▶ Enduit plâtreux blanc en vrac + peintures multiples non séparable	META le 20/11/2017	Amiante non détecté	---	2

Validé par : Céline BLIN - Analyste MET

La reproduction de ce rapport d'essai n'est autorisée que sous sa forme intégrale ; ce rapport ne doit pas être reproduit partiellement sans l'approbation du laboratoire.  
Sauf demande particulière et écrite du client, les échantillons sont conservés pendant 6 mois et les rapports pendant 2 ans.

DTA 164 rev 12

Page 1 / 1



RAPPORT D'ESSAI N° IT071711-27040 EN DATE DU 20/11/2017  
RECHERCHE ET IDENTIFICATION D'AMIANTE SUR UN PRELEVEMENT DE MATERIAU

Ce rapport d'essai ne concerne que les échantillons soumis à l'analyse.

**Client :**  
EXPERT HABITAT & INDUSTRIE INGENIERIE (COMPTE MATERIAUX)  
21 route d'Albert  
62450 AVESNES LES BAPAUME

**Prélèvement :**  
Commande ITGA : IT0717-110001  
Echantillon ITGA : IT071711-27040  
Reçu au laboratoire le : 16/11/2017

**Ref. Client :**

Commande	42LAU0301-01
Dossier client	42LAU0301-01 - 21 SQUARE BEAUREGARD 77000 MELUN
Echantillon	42LAU0301P002 / LOGEMENTS COLLECTIFS - - - / WC Mur A Enduit Peinture
Description ITGA	Enduit plâtreux blanc en vrac / Peinture / Matériau gris en faible quantité en vrac hétérogène

**Préparation :**

Effectuée de façon à être représentative de l'échantillon

- pour une analyse au Microscope Electronique à Transmission Analytique (META) : broyage mécanique, récupération de poussières sur grille de microscope électronique (méthode interne IT 085 ou IT 286)

**Technique Analytique :**

- Microscope Electronique à Transmission Analytique (parties pertinentes de la norme NF X 43-050)

**Résultat :**

Fraction Analysée	Technique analytique et date d'analyse	Résultat	Type d'amiante	Nb de préparations
▶ Enduit plâtreux blanc en vrac + peinture non séparable + matériau gris en faible quantité en vrac hétérogène non séparable	META le 20/11/2017	Amiante non détecté	---	1

Validé par : Céline BLIN - Analyste MET

La reproduction de ce rapport d'essai n'est autorisée que sous sa forme intégrale ; ce rapport ne doit pas être reproduit partiellement sans l'approbation du laboratoire.  
Sauf demande particulière et écrite du client, les échantillons sont conservés pendant 6 mois et les rapports pendant 2 ans.

DTA 164 rev 12

Page 1 / 1

Rapport N° : 42LAU0301  
Date d'édition : 23/11/2017

10/11/2017

28/34



Parc Edonia - Bât. R - Rue de la Terre Adélie - CS n° 66862  
35768 SAINT-GREGOIRE CEDEX  
Tél : 02.99.35.41.41  
Fax : 02.99.35.41.42  
www.itga.fr

Accréditation n° 1-5967  
Liste des sites et portées disponibles sur www.cofrac.fr



L'accréditation du COFRAC atteste de la compétence des laboratoires pour les seuls essais couverts par l'accréditation qui sont identifiés par le symbole :

**RAPPORT D'ESSAI N° IT071711-27041 EN DATE DU 20/11/2017**  
**RECHERCHE ET IDENTIFICATION D'AMIANTE SUR UN PRELEVEMENT DE MATERIAU**

Ce rapport d'essai ne concerne que les échantillons soumis à l'analyse.

**Client :**

EXPERT HABITAT & INDUSTRIE INGENIERIE (COMPTE MATERIAUX)  
21 route d'Albert  
62450 AVESNES LES BAPAUME

**Prélèvement :**

Commande ITGA : IT0717-110001  
Echantillon ITGA : IT071711-27041  
Reçu au laboratoire le : 16/11/2017

**Réf. Client :**

Commande	42LAU0301-01
Dossier client	42LAU0301-01 - 21 SQUARE BEAUREGARD 77000 MELUN
Echantillon	42LAU0301P003 / LOGEMENTS COLLECTIFS - - - / Salle de bains Plafonds Enduit Peinture béton
Description ITGA	Enduit plâtreux blanc / Peintures multiples

**Préparation :**

Effectuée de façon à être représentative de l'échantillon

- pour une analyse au Microscope Electronique à Transmission Analytique (META) : broyage mécanique, récupération de poussières sur grille de microscope électronique (méthode interne IT 085 ou IT 286)

**Technique Analytique :**

- Microscope Electronique à Transmission Analytique (parties pertinentes de la norme NF X 43-050)

**Résultat :**

Fraction Analysée	Technique analytique et date d'analyse	Résultat	Type d'amiante	Nb de préparations
▶ Enduit plâtreux blanc + peintures multiples non séparable	META le 20/11/2017	Présence de fibres d'amiante	Trémolite	1

Validé par : Céline BLIN - Analyste MET

La reproduction de ce rapport d'essai n'est autorisée que sous la forme intégrale ; ce rapport ne doit pas être reproduit partiellement sans l'approbation du laboratoire. Sauf demande particulière et écrite de client, les échantillons sont conservés pendant 6 mois et les rapports pendant 2 ans.

DTA 164 rev 12

Page 1 / 1



Parc Edonia - Bât. R - Rue de la Terre Adélie - CS n° 66862  
35768 SAINT-GREGOIRE CEDEX  
Tél : 02.99.35.41.41  
Fax : 02.99.35.41.42  
www.itga.fr

Accréditation n° 1-5967  
Liste des sites et portées disponibles sur www.cofrac.fr



L'accréditation du COFRAC atteste de la compétence des laboratoires pour les seuls essais couverts par l'accréditation qui sont identifiés par le symbole :

**RAPPORT D'ESSAI N° IT071711-27042 EN DATE DU 20/11/2017**  
**RECHERCHE ET IDENTIFICATION D'AMIANTE SUR UN PRELEVEMENT DE MATERIAU**

Ce rapport d'essai ne concerne que les échantillons soumis à l'analyse.

**Client :**

EXPERT HABITAT & INDUSTRIE INGENIERIE (COMPTE MATERIAUX)  
21 route d'Albert  
62450 AVESNES LES BAPAUME

**Prélèvement :**

Commande ITGA : IT0717-110001  
Echantillon ITGA : IT071711-27042  
Reçu au laboratoire le : 16/11/2017

**Réf. Client :**

Commande	42LAU0301-01
Dossier client	42LAU0301-01 - 21 SQUARE BEAUREGARD 77000 MELUN
Echantillon	42LAU0301P004 / LOGEMENTS COLLECTIFS - - - / Séjour Mur A Enduit Peinture béton
Description ITGA	Enduit plâtreux blanc en vrac / Peinture

**Préparation :**

Effectuée de façon à être représentative de l'échantillon

- pour une analyse au Microscope Electronique à Transmission Analytique (META) : broyage mécanique, récupération de poussières sur grille de microscope électronique (méthode interne IT 085 ou IT 286)

**Technique Analytique :**

- Microscope Electronique à Transmission Analytique (parties pertinentes de la norme NF X 43-050)

**Résultat :**

Fraction Analysée	Technique analytique et date d'analyse	Résultat	Type d'amiante	Nb de préparations
▶ Enduit plâtreux blanc en vrac + peinture non séparable	META le 17/11/2017	Présence de fibres d'amiante	Trémolite	1

Validé par : Céline BLIN - Analyste MET

La reproduction de ce rapport d'essai n'est autorisée que sous la forme intégrale ; ce rapport ne doit pas être reproduit partiellement sans l'approbation du laboratoire. Sauf demande particulière et écrite de client, les échantillons sont conservés pendant 6 mois et les rapports pendant 2 ans.

DTA 164 rev 12

Page 1 / 1



Parc Edonia - Bât. R - Rue de la Terre Adélie - CS n° 66862  
35768 SAINT-GREGOIRE CEDEX  
Tél : 02.99.35.41.41  
Fax : 02.99.35.41.42  
www.itga.fr

Accréditation n° 1-5967  
Liste des sites et portées disponibles sur www.cofrac.fr



L'accréditation du COFRAC atteste de la compétence des laboratoires pour les seuls essais couverts par l'accréditation qui sont identifiés par le symbole :

**RAPPORT D'ESSAI N° IT071711-27043 EN DATE DU 20/11/2017**  
**RECHERCHE ET IDENTIFICATION D'AMIANTE SUR UN PRELEVEMENT DE MATERIAU**

Ce rapport d'essai ne concerne que les échantillons soumis à l'analyse.

**Client :**

EXPERT HABITAT & INDUSTRIE INGENIERIE (COMPTE MATERIAUX)  
21 route d'Albert  
62450 AVESNES LES BAPAUME

**Prélèvement :**

Commande ITGA : IT0717-110001  
Echantillon ITGA : IT071711-27043  
Reçu au laboratoire le : 16/11/2017

**Réf. Client :**

Commande	42LAU0301-01
Dossier client	42LAU0301-01 - 21 SQUARE BEAUREGARD 77000 MELUN
Echantillon	42LAU0301P005 / LOGEMENTS COLLECTIFS - - - / Cellier Mur A Enduit Peinture béton
Description ITGA	Enduit beige en vrac hétérogène / Peinture

**Préparation :**

Effectuée de façon à être représentative de l'échantillon

- pour une analyse au Microscope Electronique à Transmission Analytique (META) : broyage mécanique, récupération de poussières sur grille de microscope électronique (méthode interne IT 085 ou IT 286)

**Technique Analytique :**

- Microscope Electronique à Transmission Analytique (parties pertinentes de la norme NF X 43-050)

**Résultat :**

Fraction Analysée	Technique analytique et date d'analyse	Résultat	Type d'amiante	Nb de préparations
▶ Enduit beige en vrac hétérogène + peinture non séparable	META le 20/11/2017	Amiante non détecté	---	2

Validé par : Céline BLIN - Analyste MET

La reproduction de ce rapport d'essai n'est autorisée que sous la forme intégrale. Ce rapport ne doit pas être reproduit partiellement sans l'approbation du laboratoire. Sauf demande particulière et écrits du client, les échantillons sont conservés pendant 6 mois et les rapports pendant 2 ans.

DTA 164 rev 12

Page 1 / 1



Parc Edonia - Bât. R - Rue de la Terre Adélie - CS n° 66862  
35768 SAINT-GREGOIRE CEDEX  
Tél : 02.99.35.41.41  
Fax : 02.99.35.41.42  
www.itga.fr

Accréditation n° 1-5967  
Liste des sites et portées disponibles sur www.cofrac.fr



L'accréditation du COFRAC atteste de la compétence des laboratoires pour les seuls essais couverts par l'accréditation qui sont identifiés par le symbole :

**RAPPORT D'ESSAI N° IT071711-27044 EN DATE DU 20/11/2017**  
**RECHERCHE ET IDENTIFICATION D'AMIANTE SUR UN PRELEVEMENT DE MATERIAU**

Ce rapport d'essai ne concerne que les échantillons soumis à l'analyse.

**Client :**

EXPERT HABITAT & INDUSTRIE INGENIERIE (COMPTE MATERIAUX)  
21 route d'Albert  
62450 AVESNES LES BAPAUME

**Prélèvement :**

Commande ITGA : IT0717-110001  
Echantillon ITGA : IT071711-27044  
Reçu au laboratoire le : 16/11/2017

**Réf. Client :**

Commande	42LAU0301-01
Dossier client	42LAU0301-01 - 21 SQUARE BEAUREGARD 77000 MELUN
Echantillon	42LAU0301P006 / LOGEMENTS COLLECTIFS - - - / Chambre 2 Plafonds Enduit Peinture
Description ITGA	Enduit plâtreux blanc en vrac (I) / Peinture (I)

**Préparation :**

Effectuée de façon à être représentative de l'échantillon

- pour une analyse au Microscope Electronique à Transmission Analytique (META) : broyage mécanique, récupération de poussières sur grille de microscope électronique (méthode interne IT 085 ou IT 286)

**Technique Analytique :**

- Microscope Electronique à Transmission Analytique (parties pertinentes de la norme NF X 43-050)

**Résultat :**

Fraction Analysée	Technique analytique et date d'analyse	Résultat	Type d'amiante	Nb de préparations
▶ Enduit plâtreux blanc en vrac + peinture non séparable	META le 20/11/2017	Présence de fibres d'amiante	Tremolite	2

(I) La totalité de la matière constituant cette couche a été utilisée pour analyse

Validé par : Céline BLIN - Analyste MET

La reproduction de ce rapport d'essai n'est autorisée que sous la forme intégrale. Ce rapport ne doit pas être reproduit partiellement sans l'approbation du laboratoire. Sauf demande particulière et écrits du client, les échantillons sont conservés pendant 6 mois et les rapports pendant 2 ans.

DTA 164 rev 12

Page 1 / 1



Parc Edonia - Bât. R - Rue de la Terre Adélie - CS n° 66862  
35768 SAINT-GREGOIRE CEDEX  
Tél : 02.99.35.41.41  
Fax : 02.99.35.41.42  
www.itga.fr



Accréditation n° 1-5967  
Liste des sites et portées  
disponibles sur www.cofrac.fr

L'accréditation du COFRAC atteste de la compétence des laboratoires pour les seuls essais couverts par l'accréditation qui sont identifiés par le symbole.

**RAPPORT D'ESSAI N° IT071711-27045 EN DATE DU 20/11/2017**  
**RECHERCHE ET IDENTIFICATION D'AMIANTE SUR UN PRELEVEMENT DE MATERIAU**

Ce rapport d'essai ne concerne que les échantillons soumis à l'analyse.

**Client :**

EXPERT HABITAT & INDUSTRIE INGENIERIE (COMPTE  
MATERIAUX)  
21 route d'Albert  
62450 AVESNES LES BAPAUME

**Prélèvement :**

Commande ITGA : IT0717-110001  
Echantillon ITGA : IT071711-27045  
Reçu au laboratoire le : 16/11/2017

**Réf. Client :**

Commande	42LAU0301-01
Dossier client	42LAU0301-01 - 21 SQUARE BEAUREGARD 77000 MELUN
Echantillon	42LAU0301P007 / LOGEMENTS COLLECTIFS - - - / Chambre 1 Sols Dalle de sol
Description ITGA	Dalle dure cassante beige / Colle bitumineuse noire / Ragraéage gris en vrac / Matériau compact gris hétérogène

**Préparation :**

Effectuée de façon à être représentative de l'échantillon

- pour une analyse au Microscope Optique à Lumière Polarisée (MOLP) : pas de traitement thermique ou mécanique
- pour une analyse au Microscope Electronique à Transmission Analytique (META) : broyage mécanique, récupération de poussières sur grille de microscope électronique (méthode interne IT 085 ou IT 286)

**Technique Analytique :**

- Microscope Optique à Lumière Polarisée (méthode guide HSG 248 - appendice 2)
- Microscope Electronique à Transmission Analytique (parties pertinentes de la norme NF X 43-050)

**Résultat :**

Fraction Analyisée	Technique analytique et date d'analyse	Résultat	Type d'amiante	Nb de préparations
Dalle dure cassante beige	META le 17/11/2017	Présence de fibres d'amiante	Chrysotile	1
Colle bitumineuse noire non séparable + ragrage gris en vrac non séparable	MOLP le 17/11/2017	Présence de fibres d'amiante	Chrysotile	2
Matériau compact gris hétérogène	META le 20/11/2017	Amiante non détecté	---	1

Validé par : Céline BLIN - Analyste MET

La reproduction de ce rapport d'essai n'est autorisée que sous la forme intégrale. Ce rapport ne doit pas être reproduit partiellement sans l'approbation du laboratoire. Sauf demande particulière et écrite du client, les échantillons sont conservés pendant 6 mois et les rapports pendant 2 ans.

DTA 164 rev 12

Page 1 / 1



Parc Edonia - Bât. R - Rue de la Terre Adélie - CS n° 66862  
35768 SAINT-GREGOIRE CEDEX  
Tél : 02.99.35.41.41  
Fax : 02.99.35.41.42  
www.itga.fr



Accréditation n° 1-5967  
Liste des sites et portées  
disponibles sur www.cofrac.fr

L'accréditation du COFRAC atteste de la compétence des laboratoires pour les seuls essais couverts par l'accréditation qui sont identifiés par le symbole.

**RAPPORT D'ESSAI N° IT071711-27046 EN DATE DU 20/11/2017**  
**RECHERCHE ET IDENTIFICATION D'AMIANTE SUR UN PRELEVEMENT DE MATERIAU**

Ce rapport d'essai ne concerne que les échantillons soumis à l'analyse.

**Client :**

EXPERT HABITAT & INDUSTRIE INGENIERIE (COMPTE  
MATERIAUX)  
21 route d'Albert  
62450 AVESNES LES BAPAUME

**Prélèvement :**

Commande ITGA : IT0717-110001  
Echantillon ITGA : IT071711-27046  
Reçu au laboratoire le : 16/11/2017

**Réf. Client :**

Commande	42LAU0301-01
Dossier client	42LAU0301-01 - 21 SQUARE BEAUREGARD 77000 MELUN
Echantillon	42LAU0301P008 / LOGEMENTS COLLECTIFS - - - / Cuisine Sols Carrelage
Description ITGA	Colle grise / Joint cassant gris / Matériau compact gris hétérogène / Carrelage

**Préparation :**

Effectuée de façon à être représentative de l'échantillon

- pour une analyse au Microscope Electronique à Transmission Analytique (META) : broyage mécanique, récupération de poussières sur grille de microscope électronique (méthode interne IT 085 ou IT 286)

**Technique Analytique :**

- Microscope Electronique à Transmission Analytique (parties pertinentes de la norme NF X 43-050)

**Résultat :**

Fraction Analyisée	Technique analytique et date d'analyse	Résultat	Type d'amiante	Nb de préparations
Colle grise non séparable + joint cassant gris non séparable + matériau compact gris hétérogène + carrelage	META le 17/11/2017	Amiante non détecté	---	1

Validé par : Céline BLIN - Analyste MET

La reproduction de ce rapport d'essai n'est autorisée que sous la forme intégrale. Ce rapport ne doit pas être reproduit partiellement sans l'approbation du laboratoire. Sauf demande particulière et écrite du client, les échantillons sont conservés pendant 6 mois et les rapports pendant 2 ans.

DTA 164 rev 12

Page 1 / 1

## ATTESTATION(S)



ALLIANZ IARD  
Direction Opérations Entreprises  
Case courrier 8 10 33  
5C Esplanade Charles de Gaulle  
33081 BORDEAUX CEDEX

### ALLIANZ RESPONSABILITE CIVILE DES ENTREPRISES DE SERVICE

La société ALLIANZ IARD certifie que :

EXPERT HABITAT INGENIERIE  
21 ROUTE D ALBERT  
62450 AVESNES LES BAPAUME

Est titulaire d'une police d'assurance Responsabilité civile Activités de services N°55897385 qui a pris effet le 01/01/2017.

Ce contrat, a pour objet de :

- Satisfaire aux obligations édictées par l'ordonnance n°2005 - 655 du 8 juin 2005 et son décret d'application n°2006 - 1114 du 5 septembre 2006, codifié aux articles R212-4 et L271-4 à L271-6 du code de la construction et de l'habitation, ainsi que ses textes subséquents ;
- Garantir l'assuré contre les conséquences pécuniaires de la responsabilité civile qu'il peut encourir à l'égard des tiers du fait de ses activités professionnelles déclarées aux Dispositions Particulières à savoir :
  - Le constat des Risques d'exposition au plomb
  - Diagnostic Performance Energétique (DPE)
  - Repérage d'amiante avant transaction, contrôle périodique
  - Repérage d'amiante avant / après travaux et démolition
  - Dossier technique amiante
  - Repérage d'amiante sur surfaces bitumées ou enrobées
  - Diagnostic amiante parties privatives
  - Repérage de plomb avant / après travaux et démolition
  - Présence de termites et autres insectes xylophages

Le montant de la garantie Responsabilité Civile Professionnelle est de 1 300 000,00 € par sinistre et 1 500 000,00 € par année.

**Le présent document, établi par ALLIANZ, est valable jusqu'au 31/12/2017 sous réserve du paiement des cotisations. Il a pour objet d'attester l'existence d'un contrat. Il ne constitue toutefois pas une présomption d'application des garanties et ne peut engager ALLIANZ au-delà des clauses, conditions et limites du contrat auquel il se réfère. Les exceptions de garantie opposables au souscripteur le sont également aux bénéficiaires de l'indemnité (résiliation, nullité, règle proportionnelle, exclusions, déchéances, ...).**

Toute adjonction autre que le cachet et la signature du représentant de la Société est réputée non écrite.


Fait à Bordeaux, le 19/12/2016

Pour la compagnie

ALLIANZ IARD  
Direction Opérations Entreprises  
5C Esplanade Charles de Gaulle  
33081 BORDEAUX CEDEX



## CERTIFICAT DE COMPETENCES



**Certificat de compétences  
Diagnosticteur Immobilier**

**I.Cert**  
Institut de Certification

N° CPDI 3869      Version 01


Je soussigné, Philippe TROYAUX, Directeur Général d'I.Cert, atteste que :  
**Monsieur Gaëtan BEDEL**

Est certifié(e) selon le référentiel I.Cert dénommé CPE DI DR 01, dispositif de certification de personnes réalisant des diagnostics immobiliers pour les missions suivantes :

Amiante      **Repérage et diagnostic amiante dans les immeubles bâtis**  
Date d'effet : 22/04/2016, date d'expiration : 21/04/2021

En foi de quoi ce certificat est délivré, pour valoir et servir ce que de droit.  
Edité à Saint Grégoire, le 23/05/2016


Arrêté du 6 avril 2007 décernant les ordres de certification des compétences des personnes physiques réalisant l'état de l'habitation relative de gas moelle par les articles du 15/12/2009 et du 15/12/2011. Arrêté du 19 octobre 2009 décernant les ordres de certification des compétences des personnes physiques réalisant le diagnostic de performance énergétique associé aux articles du 06/12/2009 et du 13/12/2011. Arrêté du 20 octobre 2005 décernant les ordres de certification des compétences des personnes physiques réalisant l'état relatif à la présence de termites dans le bâtiment habité par les articles du 14/12/2006 et du 14/02/2012. Arrêté du 21 novembre 2006 décernant les ordres de certification des compétences des personnes physiques opérateurs de logement et de diagnostic amiante dans les immeubles bâtis. Arrêté du 21 novembre 2006 décernant les ordres de certification des compétences des personnes physiques opérateurs des contrats de risque d'inondation au client ou agissant pour compte des diagnostics agréés dans les immeubles d'habitation meublés par l'article du 01/12/2011. Arrêté du 8 juillet 2005 décernant les ordres de certification des compétences des personnes physiques réalisant l'état de l'habitation relative d'urgence meublée par les articles du 12/12/2006 et du 03/12/2011.



**I.Cert**  
Institut de Certification

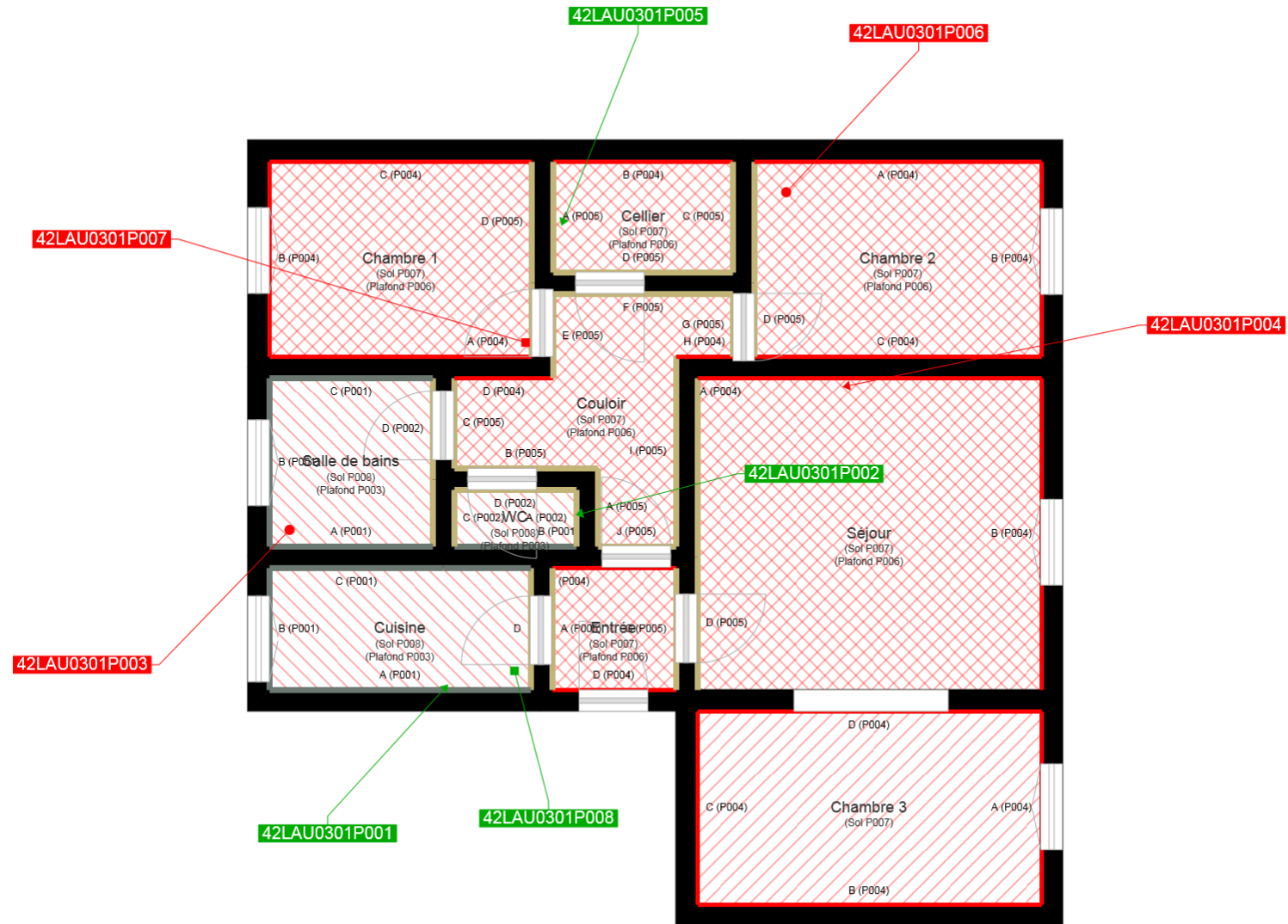
Certification de personnes  
Diagnosticteur  
Portée disponible sur [www.icert.fr](http://www.icert.fr)

Part: EDONIA - Bâtiment G - Rue de la Terre Victorieuse - 35750 Saint Grégoire



COFRAC  
UNIVERSITAT  
DE BOURGOGNE  
FRANCE  
CENTRE NATIONAL  
DE VALUATION  
IMMOBILIERE

CPEDI FR11 révis 30



	Murs périphériques / Plaques de plâtre
	Murs Bois
	Murs Brique
	Murs Béton brut
	Cloisons Plaques de plâtre
	Murs carreaux de plâtre
	Murs Béton / Enduit
	Murs porteurs et/ou mur de refend / Plaques de plâtre
	Murs périphériques / Doublage (plaque de plâtre + isolant)
	Torchis
	Murs Amiantés
	Murs Brique / Enduit
	Murs Brique plâtrière

- Prélèvements de sol amiantés
- Prélèvements de sol non amiantés
- Prélèvements de plafonds amiantés
- Prélèvements de plafonds non amiantés
- Prélèvements de murs amiantés
- Prélèvements de murs non amiantés
- Autres types de prélèvements amiantés
- Autres types de prélèvements non amiantés